

ASSOCIAZIONE FILARMONICO DRAMMATICA
Rapolano Terme
TEATRO DEL POPOLO

Sheda tecnica.

Palco:

Palco tavolato classico , inclinato , con altezza doppia per scomparsa totale delle scene.

Graticcia estesa per tutta la copertura del palco.

Altezza GRATICCIATO 8 metri dal livello del Palcoscenico

Ballatoio di servizio movimentazione scene ed impianti esteso sui tre lati del palco (laterali e fondale).

Rocchetti e funi a disposizione in quantità sufficiente.

Americane per il posizionamento dei fari di scena. N° 3

Quinte e fondale neri (n°3 quinte su ogni lato) Sipario di colore Rosso a movimentazione manuale. (vedi pianta allegata)

Dimensioni Palcoscenico (vedi pianta Allegata)

Cabina di Regia:

Cabina di regia completamente isolata dalla sala, direttamente accessibile dal palco, posta sulla sinistra del boccascena e dotata di comandi luci sala e rinvii Teatro. Impianto audio fisso con mixer ed altoparlanti in sala.

Impianti:

DIMMER E FARI

Impianto con predisposizione sul palco per allaccio dimmer di ogni tipo,

Morsettiera per fruste da 63 A e da 32 A .Potenza disponibile 40 kw.

Predisposizione di n° 3 rinvii sui due lati del boccascena altezza secondo ordine e dotati di cavalletto fisso 3 posti.

Predisposizione di n° 2 rinvii frontali posti sul loggione. Cavalletto mobile a disposizione.

*Mixer e dimmer 12 canali con tre cambi di scena impostabili MANUALMENTE .
N° 6 fari da 1000w , N° 3 fari 650w*

MIXER E ACCESSORI AUDIO

Mixer audio 12 canali :

nr. 6 ingressi jac e cannon MONO

nr.2 ingressi stereo

nr. 1 uscita REC

nr. 2 USCITE MAIN

nr.2 USCITE SUB

nr. 2 RADIOMICROFONI AD ARCHETTO

nr.2 RADIOMICROFONI CLASSICI

nr. 1 MICROFONO FISSO

Camerini:

N° 6 camerini dotati di accesso diretto sul palco, composti ciascuno da n°1 lavabo, specchio per trucco , sedie ed appendi abito. Bagno con doccia unico a servizio di tutti i camerini.

Accessibilità:

Il teatro si trova su una piazza pedonale, ed è consentito l'accesso ad essa solo su previa autorizzazione ed in presenza del personale del teatro. La sosta su di essa è consentita solo esclusivamente per le operazioni di scarico e carico.

L'accesso al palco per la movimentazione delle scene avviene passando dalla porta principale del teatro ed attraversando tutta la platea. Il passaggio è di h. 1,90 x L 1,35 (VEDI FOTO ALLEGATE)

L'accesso pedonale al palco per il personale di servizio avviene tramite porta dedicata e separata dalla sala o con passaggio esterno.

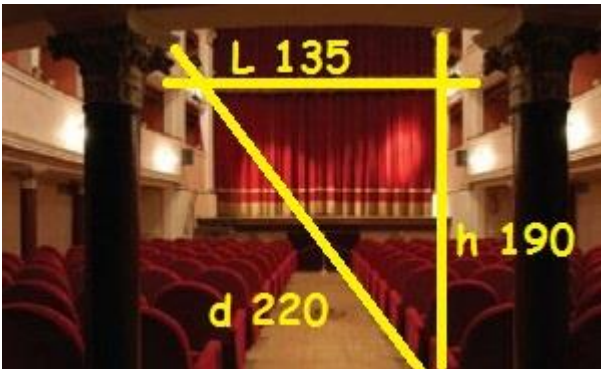
Il responsabile tecnico:

Brogi Federico 393 9939466

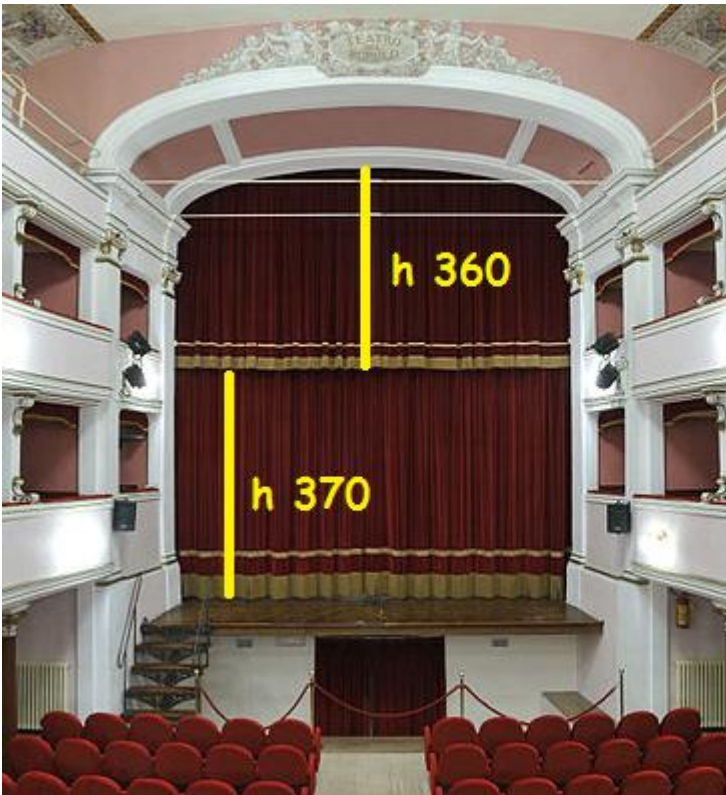
Il custode:

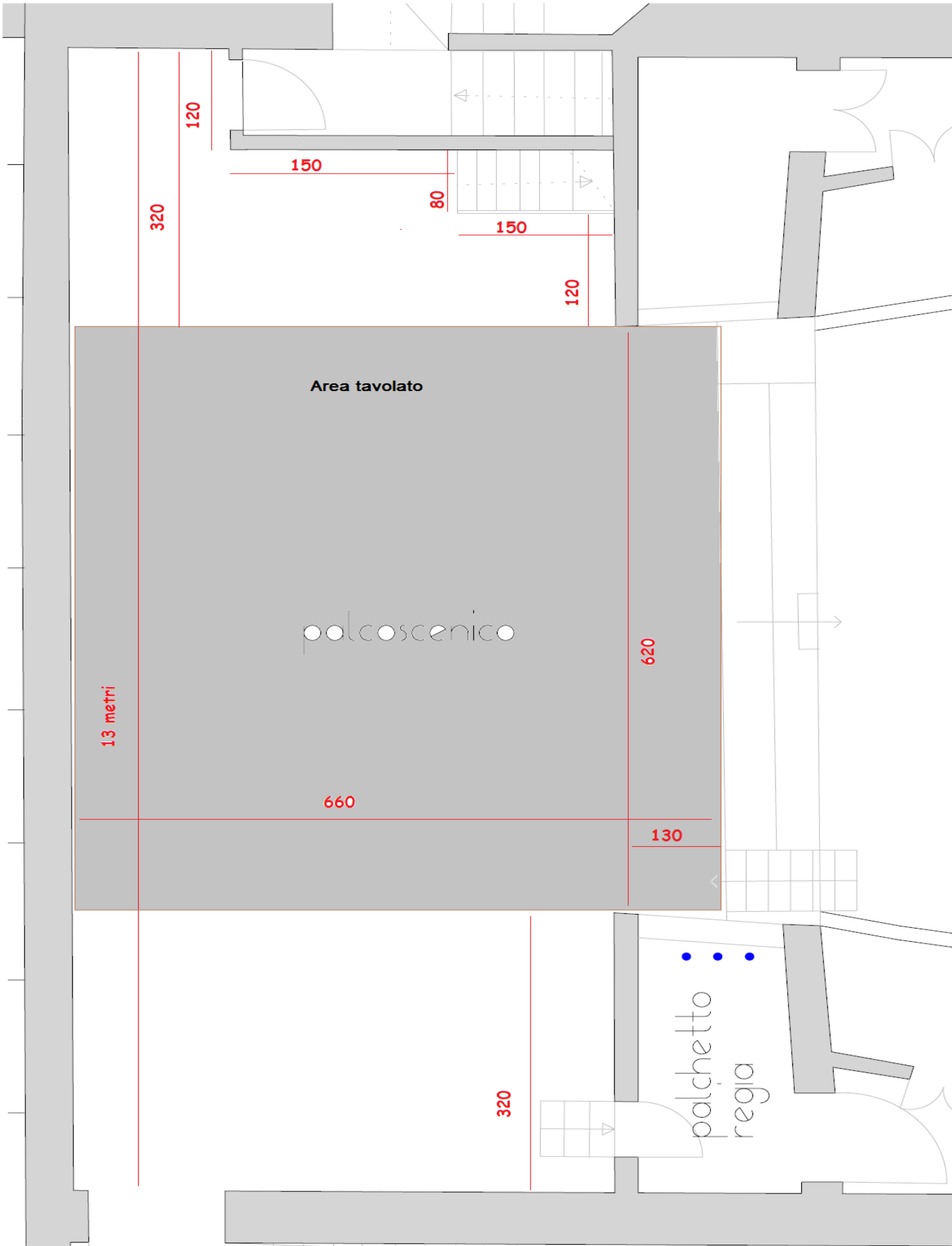
Morselli Fernando 335 7005036

VISTA DEL PASSAGGIO PIU STRETTO PER L'ACCESSO DELLE SCENOGRAFIE



VISTA DEL BOCCASCENA CON MISURE





PARETI NERE NON RIFLETTENTI

FONDALE

SOFFITTO h 150

CIELO h 150

CIELO ROSSO FISSO

QUADRI ELETT.

3° AMERICANA LUCI

2° AMERICANA LUCI

1° AMERICANA LUCI

LINEA DEL SIPARIO

palcoscenico

palchetto
regia

N° 3 RITORNI ALTEZZA
II° ORDINE DI PALCHETTI

N° 3 RITORNI ALTEZZA
II° ORDINE DI PALCHETTI

